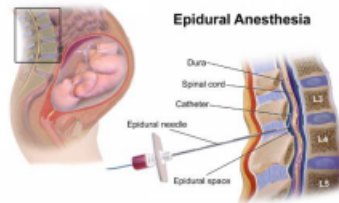




# CORSO ACCOMPAGNAMENTO ALLA NASCITA

## LA PARTOANALGESIA

Cos'è, quando e come farla



La partoanalgesia, comunemente detta Epidurale, è una metodica che consente di travagliare e partorire senza la sensazione dolorifica mantenendo intatta la motilità della muscolatura e la sensazione di premito a carico dei muscoli pelvici.

Nel nostro Ospedale è premura di ostetriche, anestesisti e ginecologi offrire il servizio di partoanalgesia su richiesta delle nostre donne in travaglio.

Nonostante il periodo di emergenza sanitaria che stiamo vivendo il servizio rimane attivo 24 h su 24 grazie alla presenza di anestesisti dedicati in struttura.

**Quando e come si fa:** al momento del travaglio sarete prese in carico da un'ostetrica di turno che, in collaborazione con il ginecologo di guardia, valuterà l'insorgenza del travaglio attivo (contrazioni dolorose regolari ed intense che porteranno alla dilatazione della cervice uterina) e su vostra richiesta o quando giudicato necessario all'enterà l'anestesista per effettuare l'epidurale.

La metodica vi verrà spiegata in maniera esaustiva durante il colloquio con l'anestesista da effettuare in gravidanza intorno alla 35° settimana durante il quale controllerà i vostri esami e rileverà eventuali vostre controindicazioni alla procedura. In travaglio vi verrà posizionato, con metodica indolore, un cateterino morbido dietro la schiena che con le adeguate dosi di farmaco vi manterrà coperte dal dolore durante tutto il travaglio ed il periodo espulsivo.



Avrete possibilità di muovervi, camminare e partorire nella posizione che preferite; parlatene con la vostra ostetrica che stando sempre con voi asseconderà, se possibile, le vostre richieste.



# CORSO ACCOMPAGNAMENTO ALLA NASCITA

Il cateterino epidurale rimarrà in sede fino al parto e servirà all'anestesista per somministrare man mano che il travaglio andrà avanti, le dosi necessarie di farmaci; durante il periodo espulsivo non sentirete il dolore ma rimarrà la sensazione di premito proprio per darvi la possibilità di assecondare la spinta ed accompagnare il vostro bambino fuori dal canale del parto.



In caso sia necessario intervenire con taglio cesareo d'urgenza in travaglio, il cateterino epidurale permetterà di estendere e potenziare (passaggio da analgesia ad anestesia) in breve tempo il blocco anestetico garantendo la copertura per tutto l'intervento e nell'immediato post-partum.

In questo periodo rimangono garantite le visite anestesologiche ambulatoriali, al costo unitario di 50 €, prenotabili per la 35°esima settimana al numero 0624291343.

Per effettuare la visita saranno necessari gli esami eseguiti nell'ultimo trimestre di gravidanza prescritti dal vostro ginecologo:

- EMOCROMO COMPLETO
- COAGULAZIONE(PT,PTT,FIBRINOGENO.ATIII)
- ESAME URINE COMPLETO
- GLICEMIA, ALBUMINEMIA, AZOTEMIA, CREATININEMIA, ELETTROLITI, TRANSAMINASI, BILIRUBINA, CPK
- HBSAG, HCV, VDRL E GRUPPO SANGUIGNO
- ELETTROCARDIOGRAMMA effettuato nei tre mesi precedenti la visita

Per ultimo ma non meno importante tra le analisi del III trimestre, ricordati di effettuare i tamponi vaginali e rettali per la ricerca dello Streptococco Gruppo B da effettuare tra le 35-37 settimane come da protocollo nazionale. Se non effettuati o positivi sarà necessaria una profilassi antibiotica per la protezione del vostro bambino da eventuale infezione da Streptococco in travaglio.

PARTORIRE SENZA DOLORE SI PUO'....VI ASPETTIAMO!!!

Ostetrica Francesca Di Renzi