



M.G. VANNINI  
OSPEDALE RELIGIOSO  
CLASSIFICATO ACCREDITATO  
ISTITUTO FIGLIE DI SAN CAMILLO

# CORSO ACCOMPAGNAMENTO ALLA NASCITA

ASSISTENZA AL PARTO FISIOLÓGICO:



Dall' ACCETTAZIONE

IN SALA TRAVAGLIO

alla FASE ESPULSIVA

e al POST PARTUM



## RACCOMANDAZIONI OMS



**"Ogni donna ha il diritto di ricevere un'assistenza prenatale appropriata e a svolgere un ruolo centrale in tutti gli aspetti di questa assistenza, compresa la partecipazione nel pianificare, nel portare avanti e nel valutare l'assistenza stessa".**





M.G. VANNINI  
OSPEDALE RELIGIOSO  
CLASSIFICATO ACCREDITATO  
ISTITUTO FIGLIE DI SAN CAMILLO

# CORSO ACCOMPAGNAMENTO ALLA NASCITA

**Assistenza al parto fisiologico**

- È ben pianificata
- Uso di protocolli condivisi da tutta la  
equipe  
dalla direzione sanitaria

In questo modo

Si garantisce alla donna ed al neonato **UNIFORMITÀ**  
nello svolgimento delle prestazioni assistenziali

OFFRENDO...

**Assistenza  
Personalizzata e continua**



M.G. VANNINI  
OSPEDALE RELIGIOSO  
CLASSIFICATO ACCREDITATO  
ISTITUTO FIGLIE DI SAN CAMILLO

# CORSO ACCOMPAGNAMENTO ALLA NASCITA

Privilegio di essere  
una maternità multietnica



L'EMPATIA E' ALLA BASE DEL NOSTRO OPERATO CON  
QUESTE PARTORIENTI!



La nostra esperienza con ognuna di loro fa più  
ricco il nostro bagaglio culturale ogni giorno  
facilitando l'espletamento delle nostre funzioni



# CORSO ACCOMPAGNAMENTO ALLA NASCITA



## PROCEDURE INERENTI IL RICOVERO

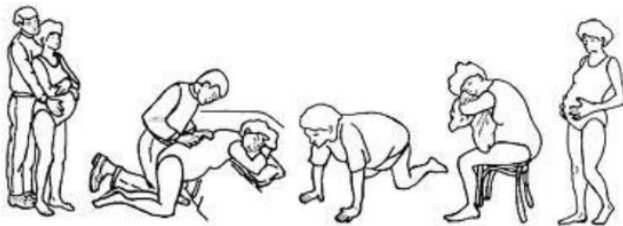
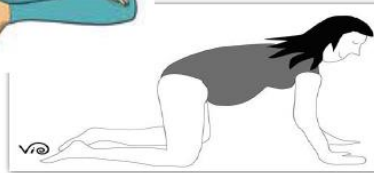
- Valutazione battito cardiaco fetale
- Anamnesi ostetrica
- Rilevazione parametri vitali
- Controllo di esami diagnostici e strumentali
- Esplorazione vaginale
- Cardiotocografia
- Eventuali esami ematici
- Posizionamento CVP
- Compilazione partogramma





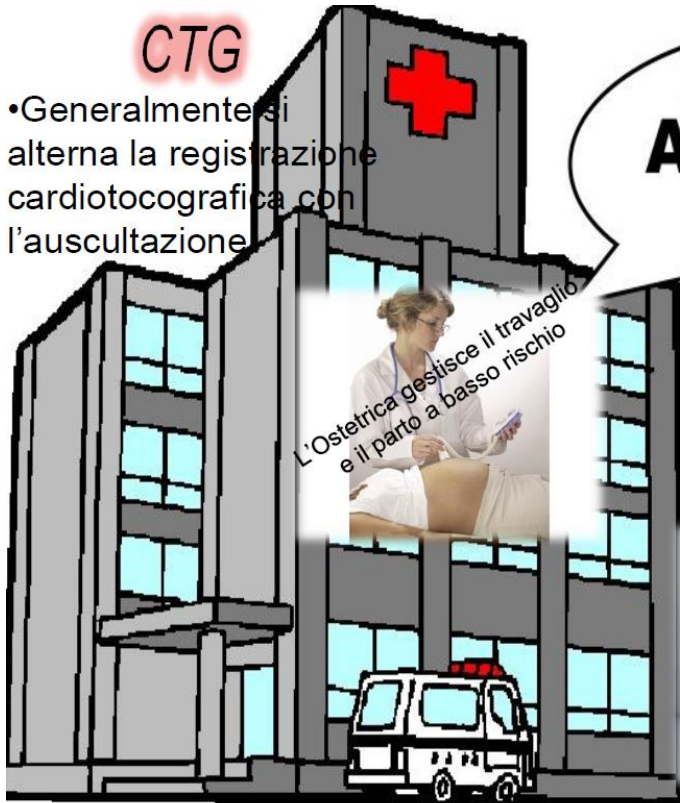
# CORSO ACCOMPAGNAMENTO ALLA NASCITA

## POSIZIONI IN TRAVAGLIO



## CTG

• Generalmente si alterna la registrazione cardiotocografica con l'auscultazione



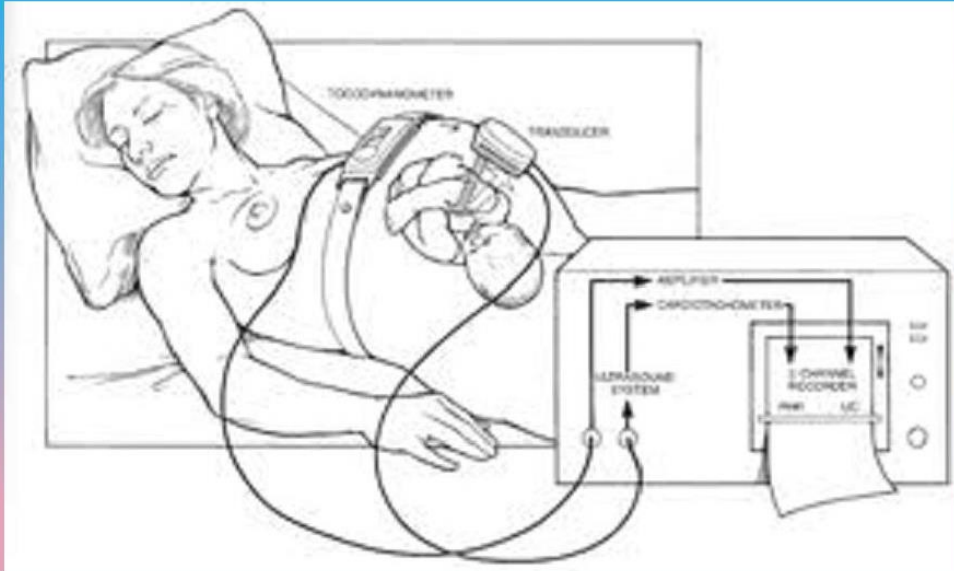
IL TRAVAGLIO  
**AAAARGH!**

• La partoriente durante il travaglio può nutrirsi con una dieta leggera





# CORSO ACCOMPAGNAMENTO ALLA NASCITA



Il CTG può essere effettuato anche per tutta la durata del travaglio se ritenuto necessario.



## IL TRAVAGLIO

- ✓ E' seguito dall'ostetrica in collaborazione con il GDG
- ✓ La buona interazione tra partoriente e ostetrica è la base per ottenere il miglior risultato
- ✓ La collaborazione tra tutti gli operatori sanitari è fondamentale poiché garantisce un'assistenza globale ed efficace.
- ✓ Le visite vengono effettuate ogni due ore circa nella fase iniziale o in qualsiasi momento se ne ravveda necessità o la partoriente avverta sensazione di premito o altro.
- ✓ La gestante in travaglio di parto non viene mai lasciata da sola



# CORSO ACCOMPAGNAMENTO ALLA NASCITA



Durante il percorso di travaglio l'ostetrica e la gestante sono di riferimento l'una all'altra

Il rapporto è confidenziale

La gestante non subisce traumi



L'ostetrica che conduce il parto lo porta al termine



La consegna avviene con la gestante

*...a dilatazione completa...*

*Viene posizionata sulla poltrona da parto in decubito semiseduto*

*La partoriente si reca in sala parto, aiutata dal personale ed accompagnata dall'ostetrica*

*Assicura un parto fisiologico, sereno, nel rispetto della privacy*

*Avvisano il pediatra di guardia ed il nido*

*Avverte il ginecologo di guardia*

*deve essere la sola persona a dare istruzioni durante la spinta*

*La sua collaborazione è fondamentale per la nascita*



# CORSO ACCOMPAGNAMENTO ALLA NASCITA







# CORSO ACCOMPAGNAMENTO ALLA NASCITA

✓ Rischio di complicanze

✓ Trattamento attivo



Si clampo il cordone e si somministra ossitocina

Il secondamento



✓ Trazione funicolo o spremitura alla Credé

• Avvenuto il secondamento si ispeziona la placenta ed il funicolo

• Dopo la puerpera rimane due ore in osservazione in sala travagli



Monitoraggio di:

- perdite ematiche
- contrattura e involuzione dell'utero
- Parametri vitali
- Sutura perineale
- emorragie

Si favorisce un precoce allattamento al seno

Alimentazione libera

**IL PUERPERIO**

La puerpera si può relazionare con tutte le figure professionali presenti in reparto

Dolore:

- Morsi uterini
- Episiotomia
- Cefalea post partum
- Ingorgo mammario
- emorroidi

Paracetamolo

Terapia locale

CC(=O)Nc1ccc(O)cc1



M.G. VANNINI  
OSPEDALE RELIGIOSO  
CLASSIFICATO ACCREDITATO  
ISTITUTO FIGLIE DI SAN CAMILLO

# CORSO ACCOMPAGNAMENTO ALLA NASCITA



Ostetrica  
Sevi Laila